

PARÉ ČÍSLO:	AUTORIZACE:	<div> <div> Projekty Ševčík </div> <div> Projekty Ševčík s.r.o. Růžová 1001, 763 12 Vizovice IČ: 09186697 Tel.: +420 777 865 538 E-mail: rsprojekty@seznam.cz </div> </div> <div> Jan Dudr - PROJEKTOVÁNÍ SPORTOVIŠŤ Osvoboditelů 3778, 760 01 ZLÍN SPECIALIZACE V OBORU SPORTOVNÍCH STAVEB jan.dudr@centrum.cz, tel.606720364 www.projektovani-sportovist.cz </div>	
KRAJ:	ÚSTECKÝ		
MÍSTO STAVBY:	ÚSTÍ NAD LABEM	PROFESE:	STAV.TECH.ŘEŠENÍ
INVESTOR:	STATUTÁRNÍ MĚSTO ÚSTÍ NAD LABEM Velká Hradební 2336/8 401 00 ÚSTÍ NAD LABEM	VYPRACOVAL:	Projekty Ševčík s.r.o., Ing.R.Ševčík tel.777865538 rsprojekty@seznam.cz JAN DUDR jan.dudr@centrum.cz tel.606720364 www.projektovani-sportovist.cz
NÁZEV STAVBY: Rekonstrukce veřejně přístupného sportoviště u ZŠ Neštěmická - ÚSTÍ NAD LABEM		ZODPOVĚDNÝ PROJEKTANT PROFESE:	ING.RADEK ŠEVČÍK
		HLAVNÍ INŽENÝR PROJEKTU:	ING.RADEK ŠEVČÍK
STAVEBNÍ OBJEKTY: SO 06		KÓD PROJEKTU:	11/2022
		STUPEŇ:	DPS
NÁZEV VÝKRESU: DETAILY OPLOCENÍ		DATUM:	08/2023
		Č.VÝKRESU:	D.1.2-6d ZM Č.:

OBEČNÁ SPECIFIKACE

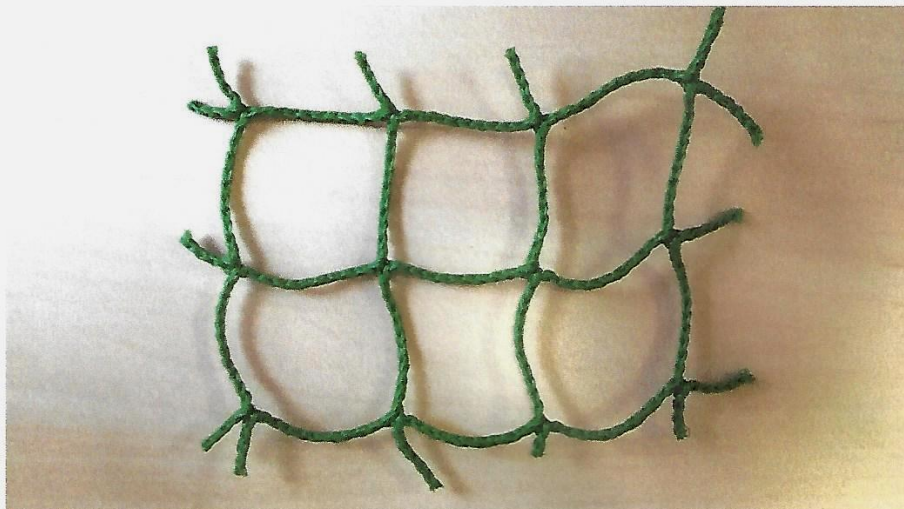
Rámové oplocení ke sportovním plochám

<i>Název</i>	Rámové oplocení ke sportovním plochám
<i>Obecný popis</i>	Pevný, moderní, vysoce kvalitní a pevný plotový panel. Klasický odstín RAL 6005 (tmavě zelená) – svislé dráty mají prům. 5 mm a vodorovné mají prům. 6 mm. Bodově svařeno v okatosti 50 x 200 mm. Standardní délka 2 495 mm. Výška panelu 1030 mm, 1230 mm, 1430 mm, 1630 mm, 1830 mm, 2030 mm.
<i>Povrchová úprava</i>	Pozinkovaný opatřený polyesterovým nástřikem
<i>Instalace</i>	Postupujte vždy po jednotlivých polích – sloupek, panel, sloupek (nebetonovat všechny sloupky předem). Vyhněte se případnému problému s nepřesností roztečí způsobenou tolerančními odchylkami či nepřesností při montáži



OBECNÁ SPECIFIKACE

Standartní oplocení sportovních ploch – převážně se jedná o oplocení vcca 2-6m

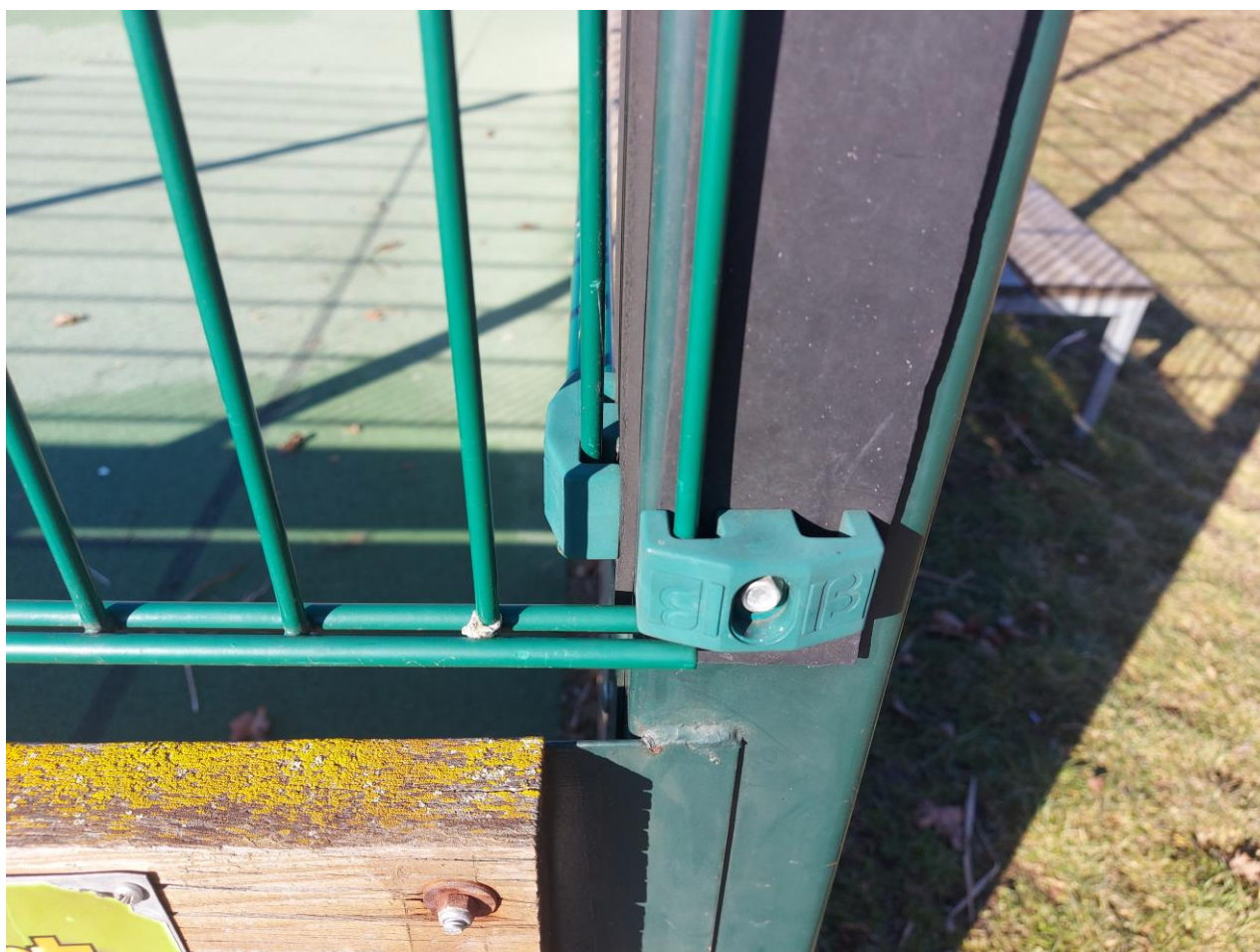


Jedná se o použití nenasákavých **bezuzlových sítí PE 45/45/3mm** (polyetylen).
Sítě budou ve spodní, horní a boční části oplocení uchyceny na ocelová lanka a to ocelovými oky (oka tvořena na místě spec.kleštěmi) – v horní části je umožněno uchycení na karabinky. Uchycení je předpokládáno na každém 3 oku. Ocelová lanka budou provedena i v rozích hřišť a u vstupních branek – síť na celém sportovišti nesmí být uchycena na sloupy např. omotáním – uchycení nutno provést výhradně na ocelová lanka. U lanek budou použity vhodné napínaky bez ostrých hran, šroubové spojky nesmí být otočeny ostrými částmi do sportovních ploch. U středových lan bude síť uchycena na každém 10 oku.



V případě jakýchkoliv nejasností nutno před montáží kontaktovat projektanta.

FOTODOKUMENTACE DETAILŮ RÁMOVÉHO OPLOCENÍ NAD MANTINELEM
(rámová pole budou uchyceny spec.úchytkami a to na sloupech oplocení – přes pryžovou vložku nebo pás)

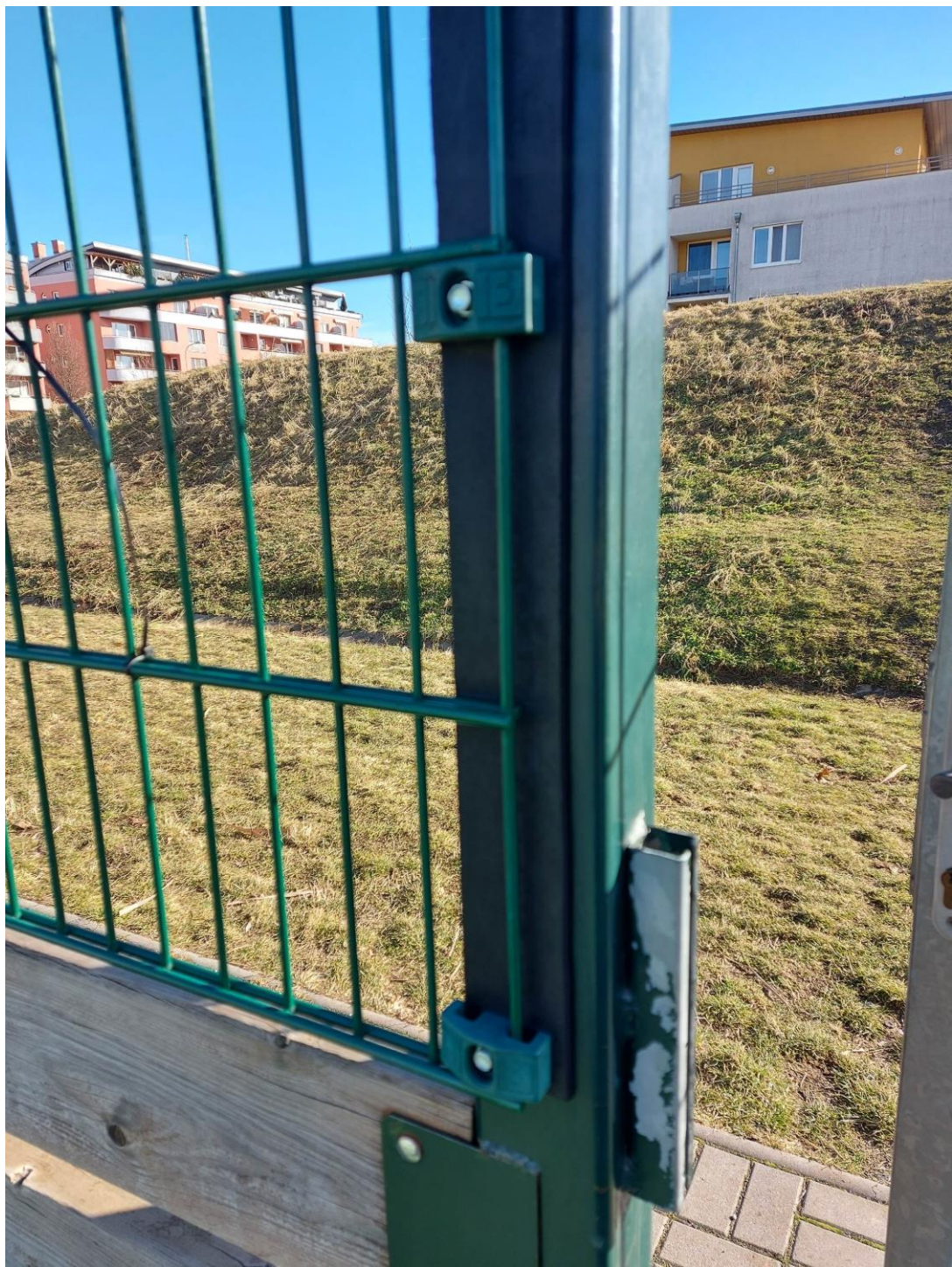


















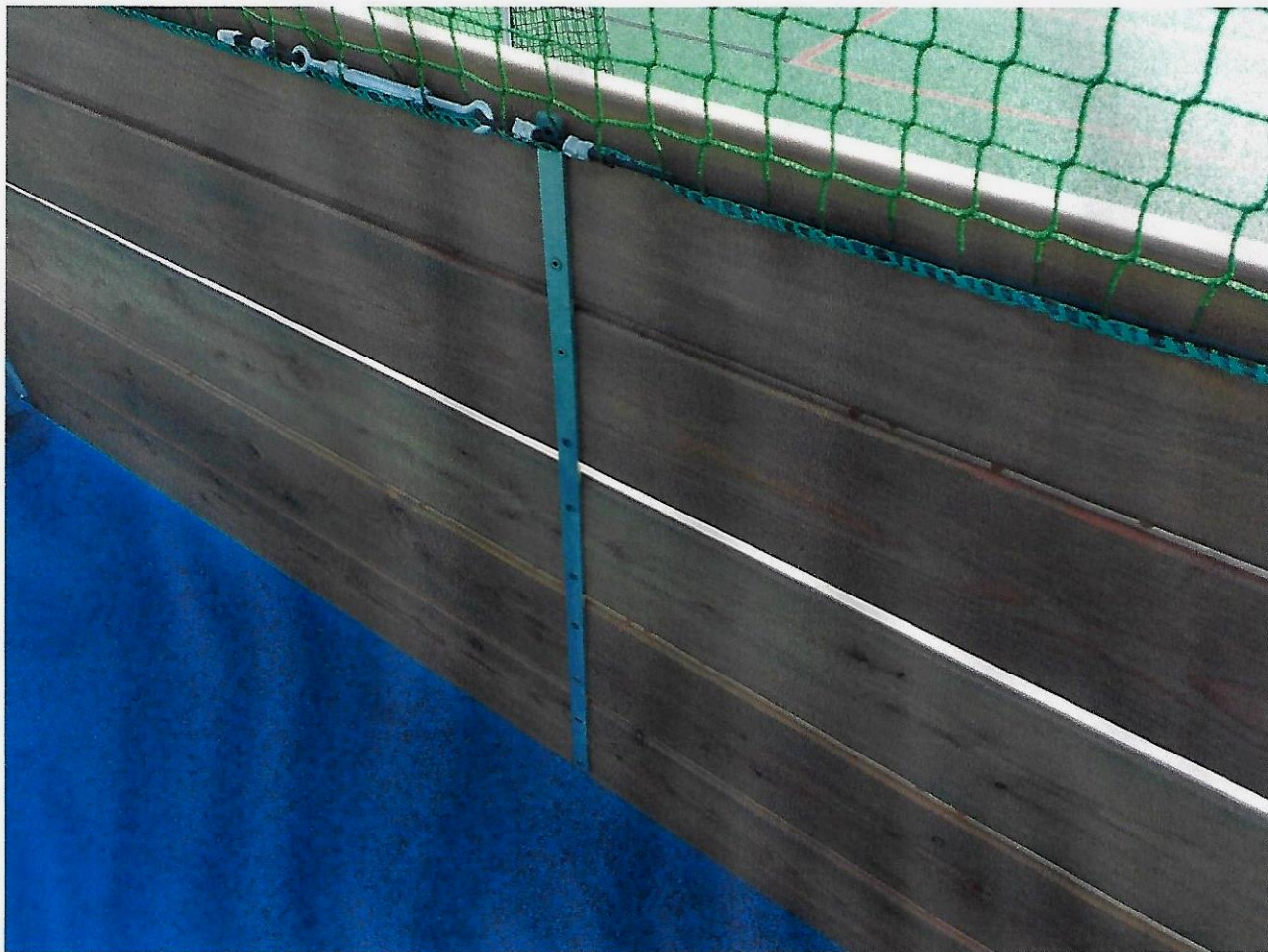




KONSTRUKČNÍ DETAIL

ZTUŽUJÍCÍ PÁSOVINA MANTINELU (š=30mm/tl.min.5mm – délka 700mm pro mantinel 800mm a délka 900mm pro mantinel 1000mm)

Pásovina je používána v případě menších osových vzdáleností mezi hlavními sloupy oplocení – v těchto případech není nutno použít dělicí sloupek v bet.základu, pásovina zajistí minimalizaci průhybu fošen mantinelu.



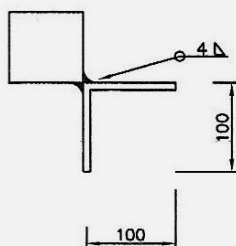
Vyobrazení příkladu provedení

V případě jakýchkoliv nejasností nutno před prováděním kontaktovat projektanta.

DETAIL SLOUPU PRO OPLOCENÍ v=cca 4m

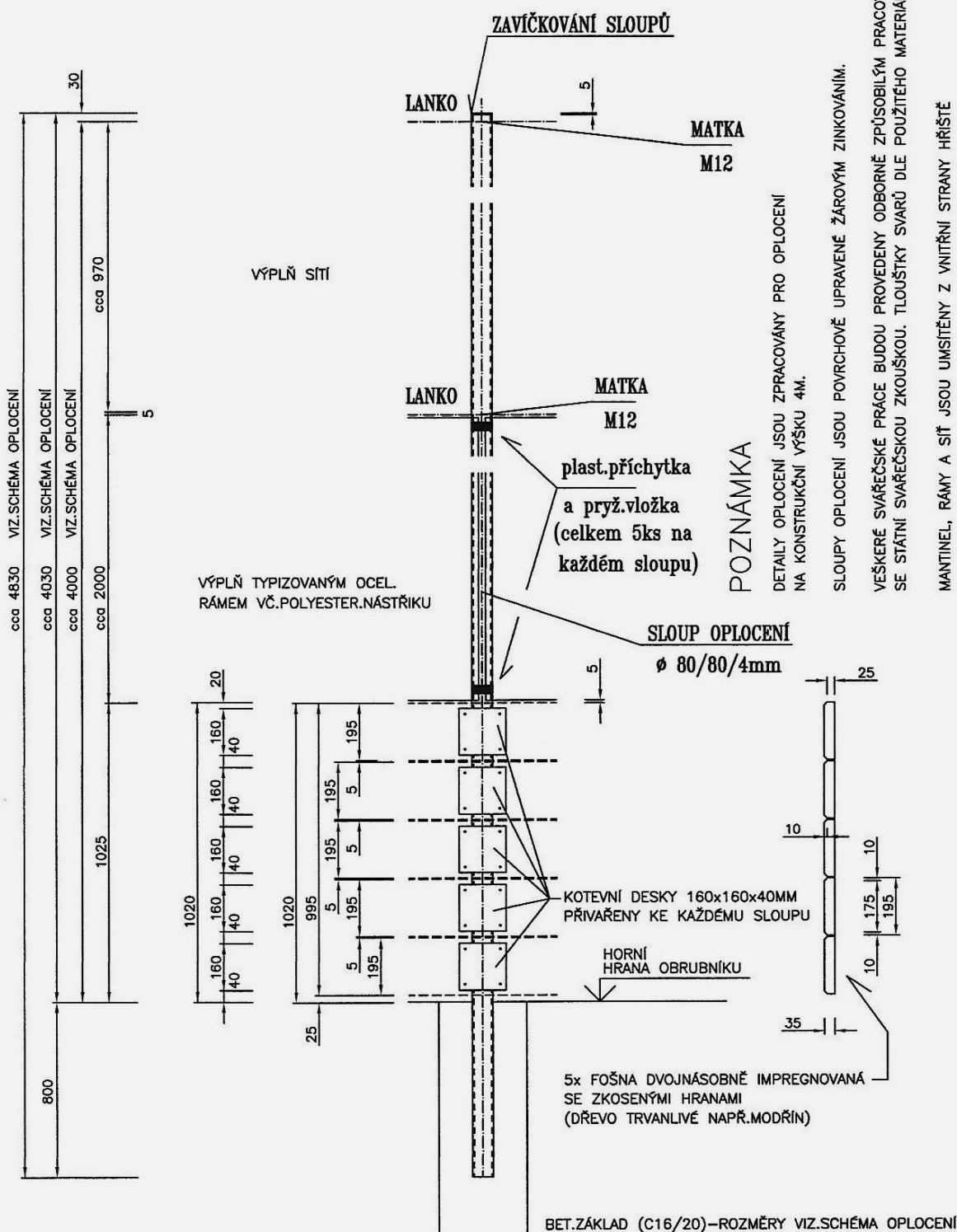
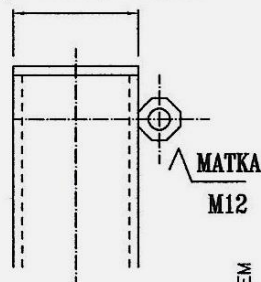
DETAIL KOTEVNÍ DESKY MANTINELU U ROHOVÉHO SLOUPKU

PŮDORYS



DETAIL HLAVY SLOUPKU

Ø60/60/4 – VIZ. SCHÉMA OPLOCENÍ

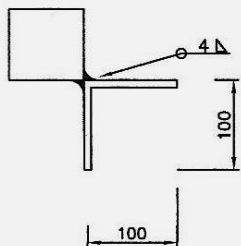


BET.ZÁKLAD (C16/20)-ROZMĚRY VIZ.SCHÉMA OPLOCENÍ

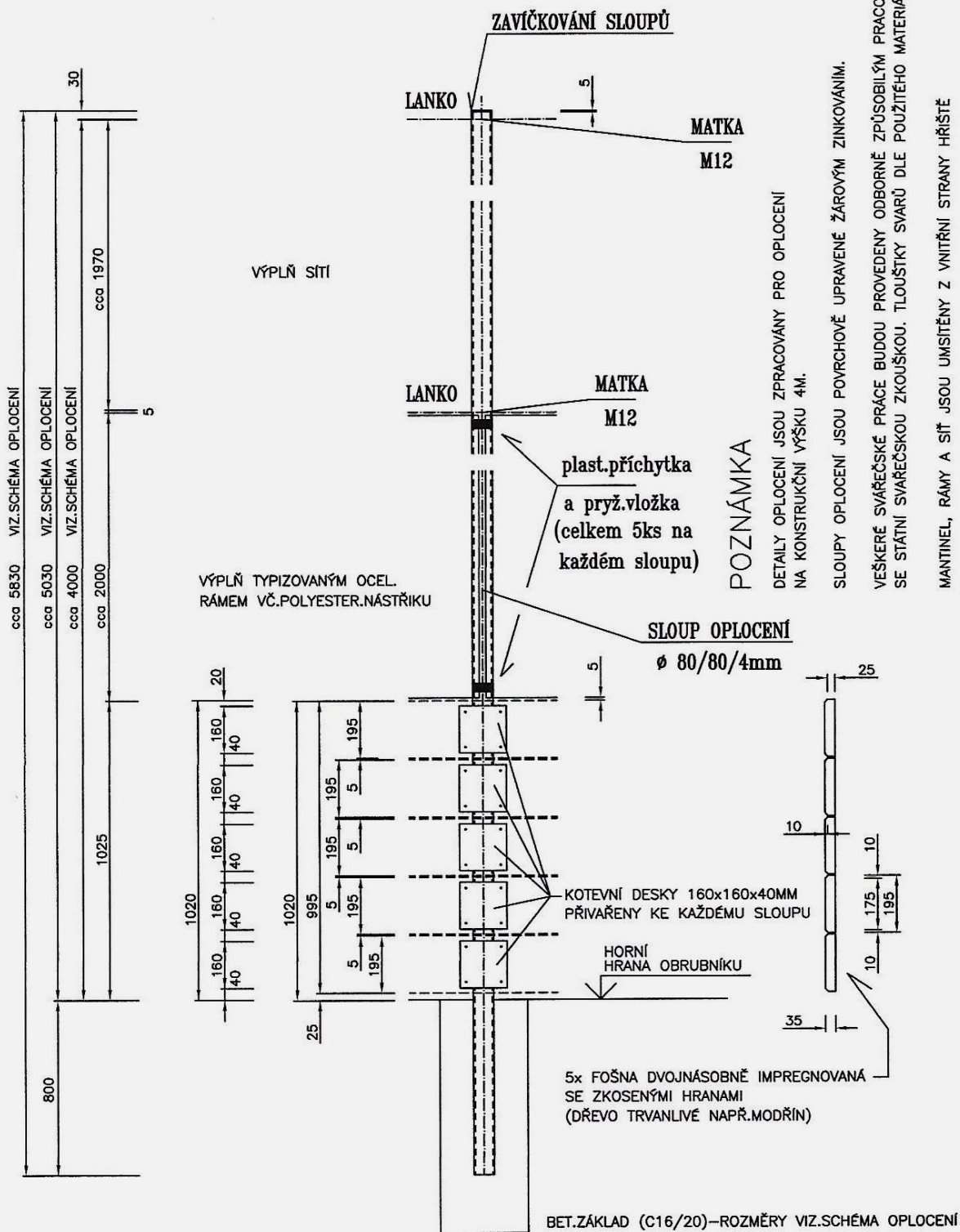
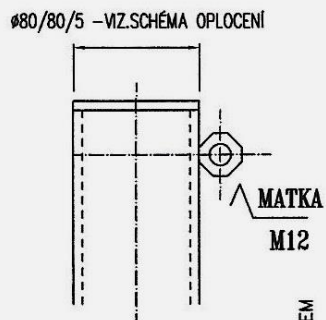
DETAIL SLOUPU PRO OPLOCENÍ v=cca 5m

DETAIL KOTEVNÍ DESKY MANTINELU U ROHOVÉHO SLOUPKU

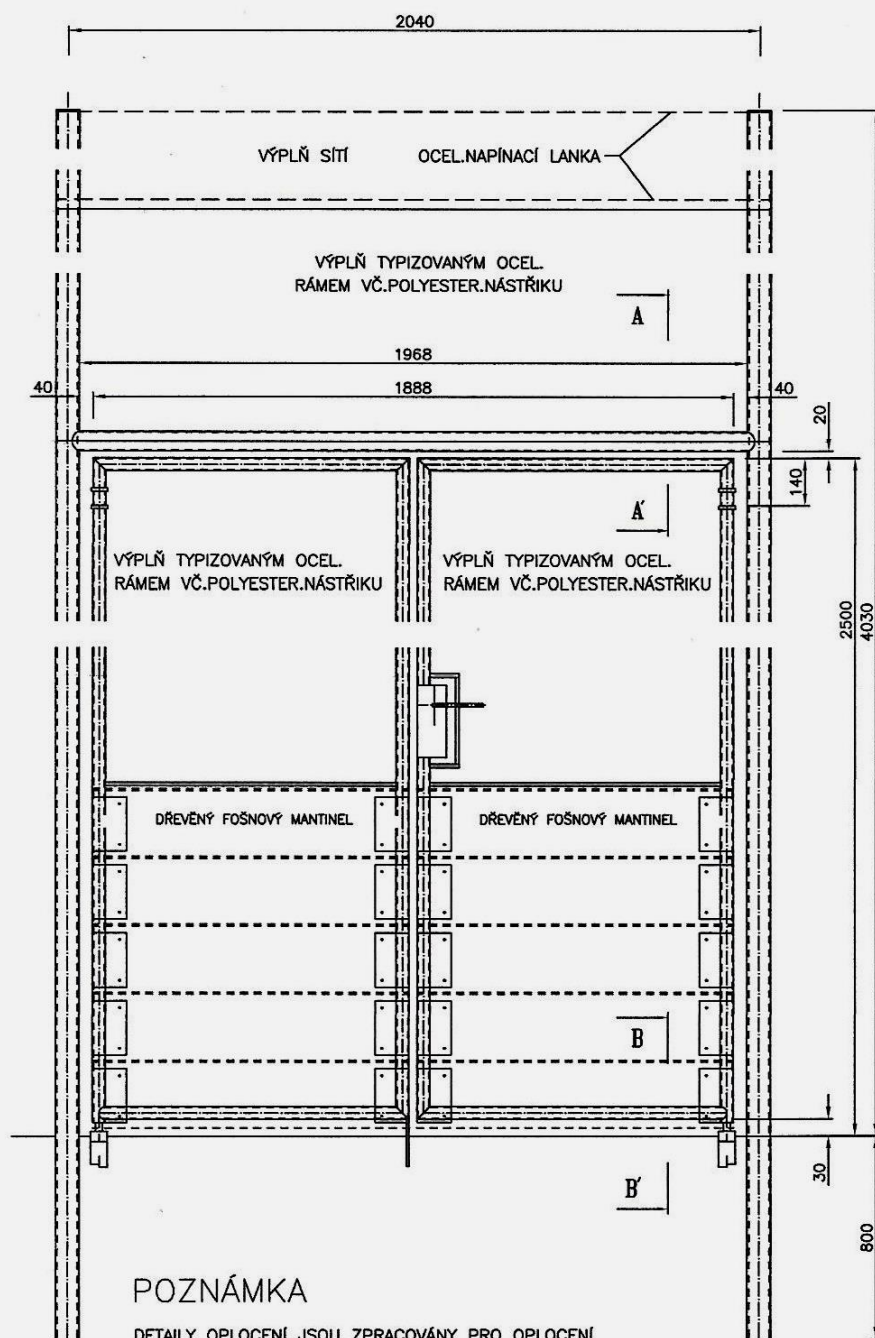
PŮDORYS



DETAIL HLAVY SLOUPKU



DETAIL VSTUPNÍ BRANKY ŠÍŘKY cca 2m



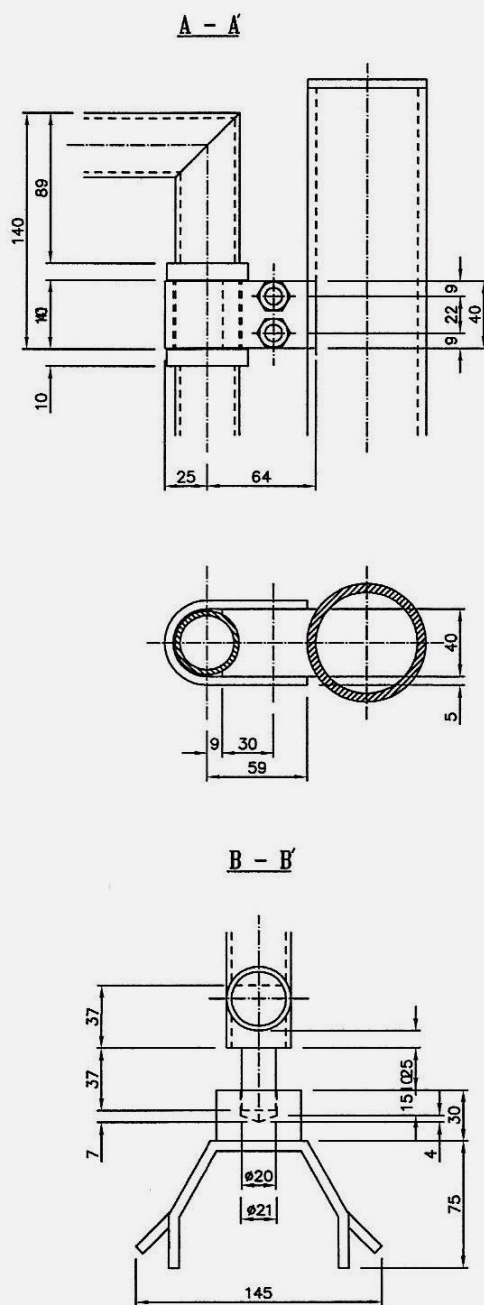
POZNÁMKA

DETAILY OPLOCENÍ JSOU ZPRACOVÁNY PRO OPLOCENÍ NA KONSTRUKČNÍ VÝŠKU 4M.

SLOUPY OPLOCENÍ JSOU POVrchOVĚ UPRAVENÉ ŽÁROVÝM ZINKOVÁNÍM.

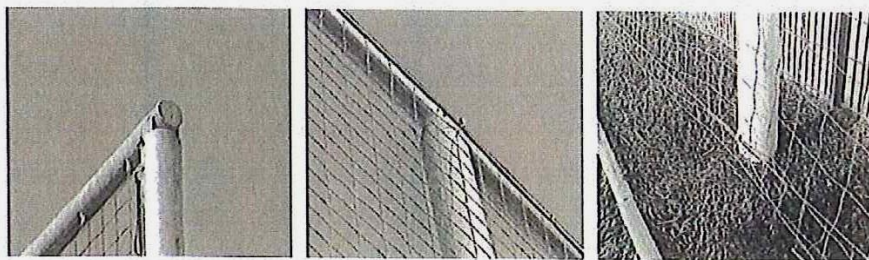
VEŠKERÉ SVÁŘEČSKÉ PRÁCE BUDOU PROVEDENY ODBORNĚ ZPŮSOBILÝM PRACOVNÍKEM SE STÁTNÍ SVÁŘEČSKOU ZKOUŠKOU. TLOUŠTKY SVARŮ DLE POUŽITÉHO MATERIÁLU.

MANTINEL, RÁMY A SÍŤ JSOU UMSÍŤENY Z VNITŘNÍ STRANY HŘIŠTĚ

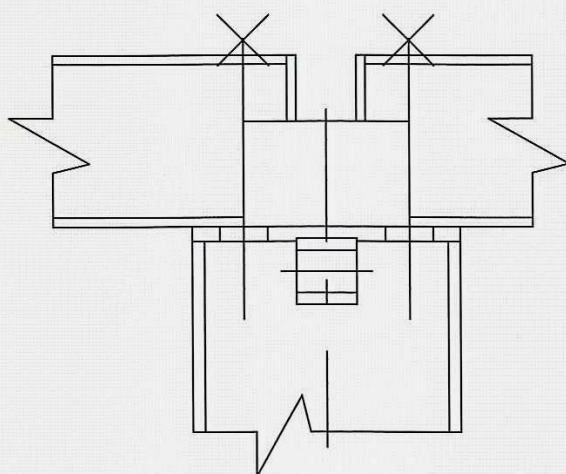


DETAILY HORNÍHO PRŮBĚŽNÉHO ZTUŽENÍ

DETAIL UCHYCENÍ NAPÍNACÍCH LANEK PRO UCHYCENÍ SÍTÍ (MATKY M12)



U STŘEDOVÉHO SLOUPU



U ROHOVÉHO SLOUPU

